

令和3年10月29日

保護者様

さいたま市立神田小学校
校長 高崎 芳和

さいたま市 GIGA スクール構想タブレット PC 持ち帰り準備について

紅葉の候、保護者の皆様におかれましては、ますますご健勝のこととお喜びを申し上げます。また、日頃から、本校の教育活動にご理解とご協力を賜り、深く感謝申し上げます。

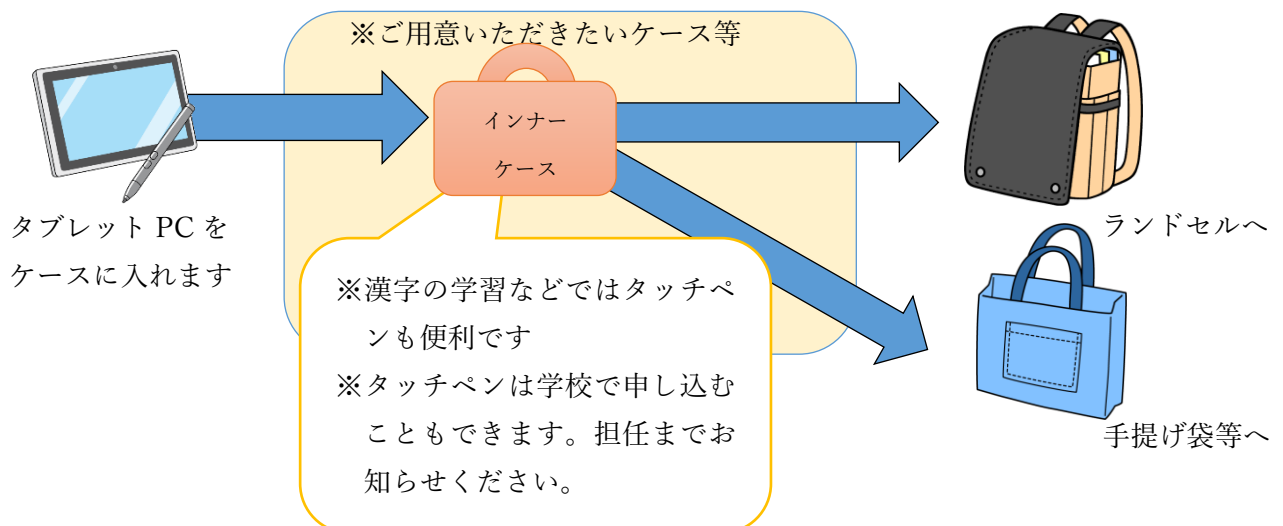
また、ハイブリッド授業（オンライン授業）へのご協力もありがとうございました。

さて、11月よりいよいよタブレット PC の持ち帰りを計画しているところですので、下記のようにご準備ください。

記

1. 安全に持ち帰るために

タブレット PC をケース等にに入れて持ち帰ります。下図を参考にご用意ください。



参考 令和3年度導入タブレット PC（数字はメーカー公表です。）

1～4年生	Dynabook K50	幅 249mm×奥行 186.7mm×高さ 18.7mm
5年生（一部）		
5年生	Lenovo Ideapad D330	幅 249mm×奥行 178.0mm×高さ 9.5mm
6年生（一部）		
6年生	ARROWS Tab Q5010	幅 264mm×奥行 214.9mm×高さ 24.7mm

※リース品のため進級、更新によって機種の変更があります。ご用意いただくケース等は余裕を持たせていただきますようお願いいたします。

- ・通常の使用で破損した場合はタブレット PC をお預かりして修理します。代替機がありませんので、その間ご不便をかけますが、ご承知おきください。
- ・故意にタブレット PC を破損した場合は、保護者の方に修理費用をご負担いただきます。

2. WiFi 設定について

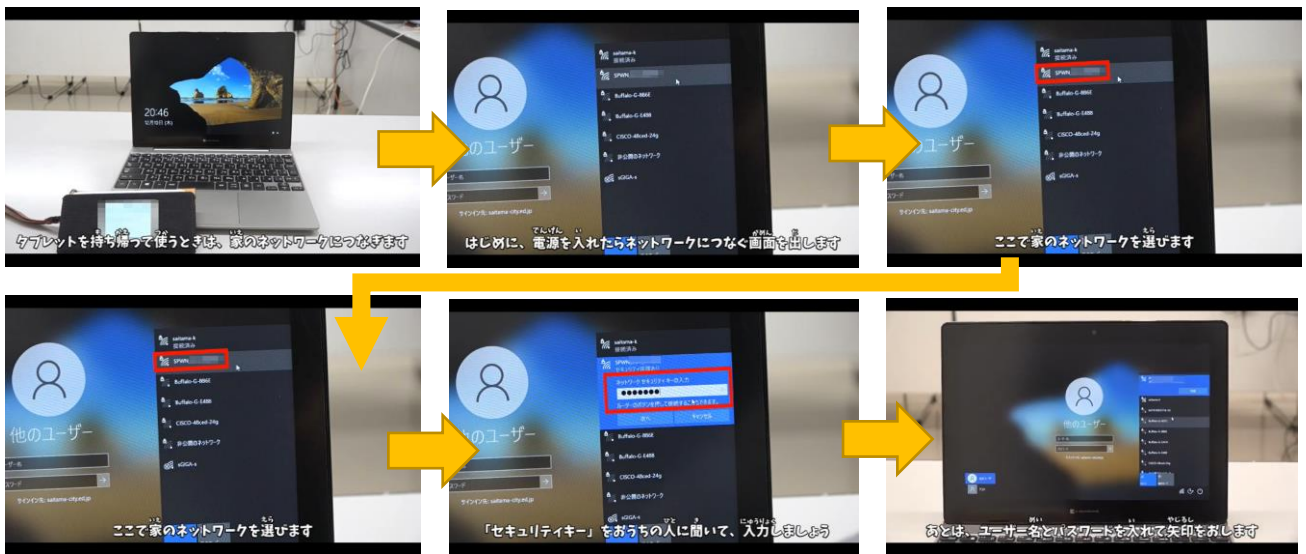
持ち帰りいただいたタブレット PC はWiFiによりインターネットにつながることで活用することができます。



① 家の LAN にルーター等を通じてつなぐネットワーク ID とパスワードが必要です。

② お持ちのスマホやタブレット等のデザインでつなぐ機種により設定が異なります。詳細は契約会社へお問い合わせください。

さいたま市教育委員会動画より



3. 学習利用について

持ち帰ったタブレット PC ではドリル学習などの学習が行えます。順次授業を通して新しいコンテンツを紹介いたします。

デスクトップ上の L-gate をタップします。

左側のメニューから「教材」を選び、「ミライシード」をタップします。

学年、組、出席番号パスワードを入力してください。

「ドリルパーク」を選択すると、自分の学年のドリルや以前の学年の復習が行えます。

※GIGA スクール構想におけるアカウントは児童の学習利用のためのものです。保護者の方のみの利用はできません。また、破損や故障に関しては学校までご連絡ください。